

Energocassette

Elektrisch plafondverwarmingssysteem



Energocassette kan worden gebruikt in verlaagde plafonds of direct op het plafond op meegeleverde beugels. De heater is geschikt voor een breed scala aan installaties in zowel droge als natte ruimtes tot een plafondhoogte van 4 m. Het maakt waardevolle wand- en vloeroppervlakken vrij.

De lage oppervlaktetemperatuur, niet hoger dan 100°C, geeft een zachte en comfortabele warmte af, met een energiebesparing tot 30% in vergelijking met convectieve of heteluchtsystemen.

Profort

Hoe werkt het?

De EnergoCassette, ENC, geeft een zachte stralingswarmte van lage temperatuur af aan vloeren, muren en objecten in een ruimte. Hierdoor kunt u de luchttemperatuur in de ruimte verlagen en toch een gelijkmatig en comfortabel binnenklimaat realiseren, met een energiebesparing tot 30% ten opzichte van een convectie- of heteluchtstelsel.

De heater is geschikt voor lage tot gemiddelde plafondhoogtes. Het stijlvolle en elegante ontwerp past bij kantoren, scholen, hotels, showrooms, ziekenhuizen, hot yoga studio's, woonhuizen etc.

De plafondbevestiging maakt waardevolle vloer- en wandruimtes vrij, terwijl de kachel wordt beschermd tegen aanraking en schade. Een uitstekende keuze aan verwarmingssystemen voor openbare ruimtes.

Gebruik de EnergoCassette voor een veilig, storings- en onderhoudsvrij verwarmingssysteem met een gelijkmatig en comfortabel binnenklimaat.

Ontwerp en compositie

EnergoCassette bestaat uit een verzinkte plaatstalen plaat die is gepoedercoat in wit - RAL9016. De achterzijde van de kachel, tegen het plafond, is geïsoleerd. De heater is ontworpen voor een lange levensduur met een robuust en duurzaam verwarmingselement.

Technische informatie

Vermogen: 300W of 600W, 230V.

Toestel en beschermingsklasse: Klasse I - IP55.

Montagehoogte: Tot circa 4 m.

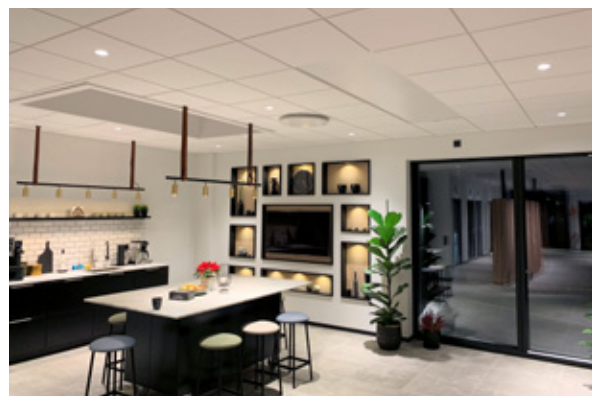
Aansluiting: Vaste installatie op een klemmenblok van 4 mm² in de aansluitdoos. Koppeling tussen meerdere heaters is mogelijk.

Ophanging: ENC kan worden gemonteerd in een verlaagd plafondstelsel met zichtbare roosters met een breedte van 15 mm of 24 mm. Het is echter evenzeer geschikt voor opbouwmontage aan het plafond, met behulp van de meegeleverde H-beugel.

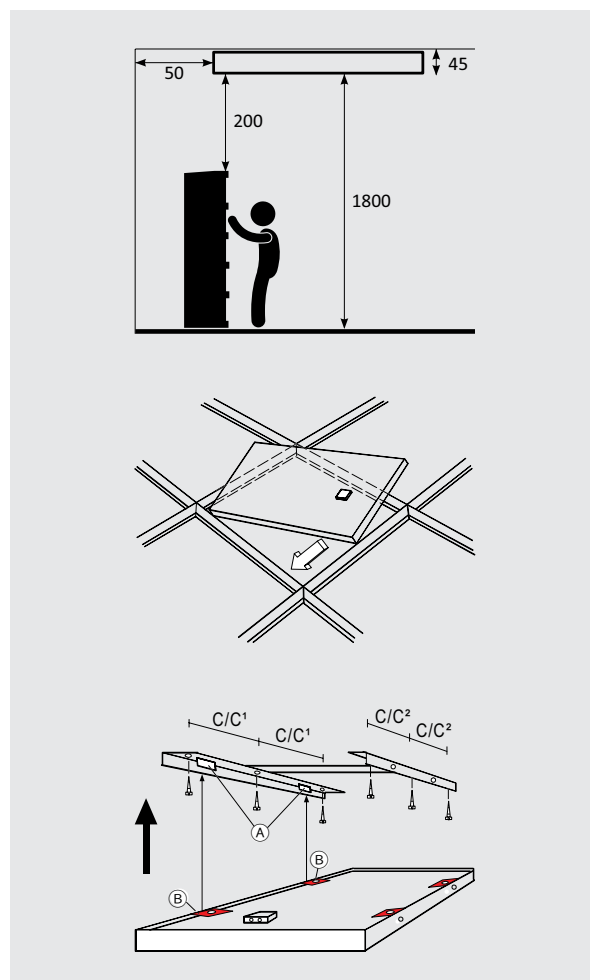
Type	Output 230V	mm					kg
		L	W	H	C/C ¹	C/C ²	
ENC300	300W	593	593	45	275	175	5.5
ENC360	300W	1193	293	45	370	270	5.5
ENC600	600W	1193	593	45	370	270	10.0

Meer informatie over montage en installatie vindt u in onze technische brochure.

Temperatuurregeling gebeurt eenvoudig met behulp van onze kamerthermostaten of verwarmingregelaars.



21.01.27-01EN



ENERGOTECH